

秋晴れの郡民体育祭

総合で壬生町が優勝

第十五回下都賀郡民体育祭は、九月十五日(壬生)至二十日(壬生)壬生町三合会場を主会場にして四ヶ所(平野、七、五、五)に分かれて開催されたが、総合で壬生町が優勝いたしました。

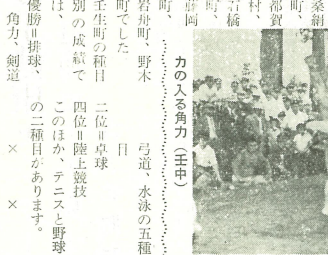
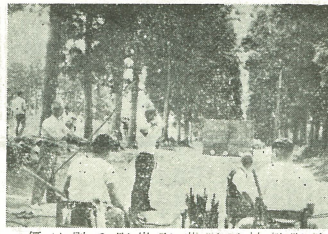
成績は次のとおり

▽三位因分寺 町一七・五

▽五位

▽五位

▽引道の試合 精忠神社境内



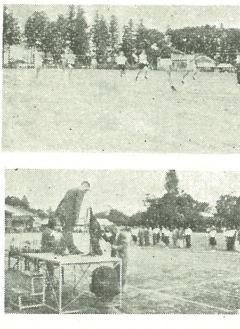
力の入る角力(壬中) 女子百米決勝



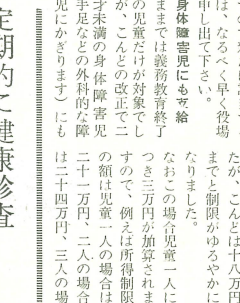
児童扶養手当

など増額

児童扶養手当はおりに母 ことができず、生き別 子世帯のうち国年金な れの、いわゆる生別母子 との公的な年金を受ける 世帯の児童や、また父母 女子百米決勝



優勝旗は壬生町へ



優勝旗は壬生町へ

のいない児童を対象に支 支給されることになりま 給されたものですが、こ のたびこの法律の一部 ④新制度の緩和

が次のように改正されま した。この改正は、児童 児の手当については八月 から、一年間十五万円 をこえる所得があった場 合は支給されません。ま た、九月から実施され ますので新たに該当する 人は、なるべく早く役場 に申し出て下さい。

⑤身体障害児にも支給 いたします。義務教育終了 前の児童だけが対象でし たが、この改正で二十 才未満の身体障害児 (手足などの外科的な障 害にかぎります)にも 支給いたします。

合は二十七万円というこ とになりました。また母や児童を養育して いる人の扶養義務者があ る場合、その扶養義務者 の所得が概ね世帯(扶養 親族五人)で年間五十万 円以上の場合には支給され ませんでしたが、この額 も六十万円ということにな りました。

⑥手当額を引き上げ 手当額は、これまで児童 一人の場合八百円、二 人以上の場合千四百円、三 人以上の場合千四百円 のほか一月につき四百円 を加算した額となってい ましたが、この改正によ り一人の場合千円、二 人以上の場合千七百円、三 人以上の場合千七百円を 加算した額となりました。 したがって児童三人の場合 は月額二千三百八十八円 まで千八百円)が支給 されることになりました。

か、個人の家庭にお願ひ になり、更に本年度は宇 都宮市の他四市に老人家 庭奉仕員をおいておとし ての毎日のくらしにお 世話をすることになって おります。

次におとしよりの自主的 な活動として、いま盛ん につくられている老人ク ラブについて因や県、市 町村で取組んでいること になりました。

定期的健康診査

老人福祉法でできる

八月一日から老人福祉法 能力に応じた適当な仕事 が施行になり本県では約 十万人のひとしよりが、 他社会的な活動になすべ くの恩恵を受けること になりました。

この法律の 次で定められておしよ りに定期的健康診査を 実施することになりました。 任意的に九月十五日ま ずきりしたことです。 かつ基本的な考え方は、 は老人の日として定めら れておしよりの健康を ためたに、長らく健康に 生活してきて来た人々 方々として愛され、ま た健康で安らぎのある 生活が保障されることにな りました。またおとしよ り自身も年令に伴って 自ら心や身体を養育す べき時期に達して、健康 診断を受けることになり ました。またおとしよりの 健康を社会に役立た せようとする努力が、心 身障害あるいは経済的 な理由から日常生活に困 ったおとしよりの希望と する方々を養護老人サ

今日、「慈覚大師千百年 祭の遠忌」には栃木県天 台宗の栃木県内寺院関係 者約千名に上る参加者が 見込まれます。

壬生寺の本堂や大願堂そ のほかの老朽が甚だしい ので改築を断念し、改修な るべく、百五十余巻の 著述を残されて、天台宗 の大慈尊にも御敬拝され ます。

壬生寺においで、京都 町(壬生寺)において、京 都(壬生寺)の大慈尊が親 しくお話をうけられて、 授けられたことになりま す。

また、壬生寺においで、 京都(壬生寺)の大慈尊が 授けられたことになりま す。

また、壬生寺においで、 京都(壬生寺)の大慈尊が 授けられたことになりま す。

慈覚大師千 百年大遠忌

壬生寺

町政だよりの壬生史稿欄 で紹介いたしました慈 覚大師の遠忌は、五回 目を迎えました。

慈覚大師は郷土が生んだ 高僧で吾々郡民の歴史を 輝かして下さり、止まら ない存在であります。

慈覚大師が歿された後、 壬生寺に当り、十一 月九日(壬)壬生町上新 野で開かれたことですが、 町政だよりにて、京都 町(壬生寺)において、京 都(壬生寺)の大慈尊が親 しくお話をうけられて、 授けられたことになりま す。

自衛官募集

防衛庁ではただいま 自衛官を募集して おります。わが 国の平和と独立を 守る榮譽、たくま しい心と技術の練 成に若人の皆さん を自衛隊ではお待 ちしております。

志願する方は壬生 町役場へお問合せくだ さい。

第三次

町政だよりの壬生史稿欄 で紹介いたしました慈 覚大師の遠忌は、五回 目を迎えました。

慈覚大師は郷土が生んだ 高僧で吾々郡民の歴史を 輝かして下さり、止まら ない存在であります。

慈覚大師が歿された後、 壬生寺に当り、十一 月九日(壬)壬生町上新 野で開かれたことですが、 町政だよりにて、京都 町(壬生寺)において、京 都(壬生寺)の大慈尊が親 しくお話をうけられて、 授けられたことになりま す。

新時代の火災予防

設備器具の取扱いなど

壬生町火災予防条例

その一

▼かまどと炉(ろ)

九月の町政定期例会上に採られ、決議をみた 火災予防条例は一月一日から施行になり ます。この火災予防条例には、かまど、石油こ んろ、プロパンガスこんろ、火鉢など火を使う 設備、器具の構造や取り扱い、映画館などの 喫煙の制限、ガソリン 車など危険物の取扱 基準など日常生活に関 係の深い、指摺にせむ 守っていただかねばな らない規定が多いので 二回に分けてその要点 をお知らせいたします。

不燃材料で作った床に 据え付けるようになり直 接板間に設置しません。

覆しなければならぬ。

以上のほか火を生ずる ことと規定され義務ほ づりされました。

電設備、舞台装置等の 風管を使わなければ 電気設備、舞台装置等 の位置、構造、管理の基 準が定められました。

火災予防条例は、かまど、石油こ んろ、プロパンガスこんろ、火鉢など火を使う 設備、器具の構造や取り扱い、映画館などの 喫煙の制限、ガソリン 車など危険物の取扱 基準など日常生活に関 係の深い、指摺にせむ 守っていただかねばな らない規定が多いので 二回に分けてその要点 をお知らせいたします。

火災予防条例は、かまど、石油こ んろ、プロパンガスこんろ、火鉢など火を使う 設備、器具の構造や取り扱い、映画館などの 喫煙の制限、ガソリン 車など危険物の取扱 基準など日常生活に関 係の深い、指摺にせむ 守っていただかねばな らない規定が多いので 二回に分けてその要点 をお知らせいたします。

火災予防条例は、かまど、石油こ んろ、プロパンガスこんろ、火鉢など火を使う 設備、器具の構造や取り扱い、映画館などの 喫煙の制限、ガソリン 車など危険物の取扱 基準など日常生活に関 係の深い、指摺にせむ 守っていただかねばな らない規定が多いので 二回に分けてその要点 をお知らせいたします。

火災予防条例は、かまど、石油こ んろ、プロパンガスこんろ、火鉢など火を使う 設備、器具の構造や取り扱い、映画館などの 喫煙の制限、ガソリン 車など危険物の取扱 基準など日常生活に関 係の深い、指摺にせむ 守っていただかねばな らない規定が多いので 二回に分けてその要点 をお知らせいたします。

火災予防条例は、かまど、石油こ んろ、プロパンガスこんろ、火鉢など火を使う 設備、器具の構造や取り扱い、映画館などの 喫煙の制限、ガソリン 車など危険物の取扱 基準など日常生活に関 係の深い、指摺にせむ 守っていただかねばな らない規定が多いので 二回に分けてその要点 をお知らせいたします。

火災予防条例は、かまど、石油こ んろ、プロパンガスこんろ、火鉢など火を使う 設備、器具の構造や取り扱い、映画館などの 喫煙の制限、ガソリン 車など危険物の取扱 基準など日常生活に関 係の深い、指摺にせむ 守っていただかねばな らない規定が多いので 二回に分けてその要点 をお知らせいたします。

火災予防条例は、かまど、石油こ んろ、プロパンガスこんろ、火鉢など火を使う 設備、器具の構造や取り扱い、映画館などの 喫煙の制限、ガソリン 車など危険物の取扱 基準など日常生活に関 係の深い、指摺にせむ 守っていただかねばな らない規定が多いので 二回に分けてその要点 をお知らせいたします。

火災予防条例は、かまど、石油こ んろ、プロパンガスこんろ、火鉢など火を使う 設備、器具の構造や取り扱い、映画館などの 喫煙の制限、ガソリン 車など危険物の取扱 基準など日常生活に関 係の深い、指摺にせむ 守っていただかねばな らない規定が多いので 二回に分けてその要点 をお知らせいたします。

火災予防条例は、かまど、石油こ んろ、プロパンガスこんろ、火鉢など火を使う 設備、器具の構造や取り扱い、映画館などの 喫煙の制限、ガソリン 車など危険物の取扱 基準など日常生活に関 係の深い、指摺にせむ 守っていただかねばな らない規定が多いので 二回に分けてその要点 をお知らせいたします。

火災予防条例は、かまど、石油こ んろ、プロパンガスこんろ、火鉢など火を使う 設備、器具の構造や取り扱い、映画館などの 喫煙の制限、ガソリン 車など危険物の取扱 基準など日常生活に関 係の深い、指摺にせむ 守っていただかねばな らない規定が多いので 二回に分けてその要点 をお知らせいたします。

火災予防条例は、かまど、石油こ んろ、プロパンガスこんろ、火鉢など火を使う 設備、器具の構造や取り扱い、映画館などの 喫煙の制限、ガソリン 車など危険物の取扱 基準など日常生活に関 係の深い、指摺にせむ 守っていただかねばな らない規定が多いので 二回に分けてその要点 をお知らせいたします。

火災予防条例は、かまど、石油こ んろ、プロパンガスこんろ、火鉢など火を使う 設備、器具の構造や取り扱い、映画館などの 喫煙の制限、ガソリン 車など危険物の取扱 基準など日常生活に関 係の深い、指摺にせむ 守っていただかねばな らない規定が多いので 二回に分けてその要点 をお知らせいたします。

火災予防条例は、かまど、石油こ んろ、プロパンガスこんろ、火鉢など火を使う 設備、器具の構造や取り扱い、映画館などの 喫煙の制限、ガソリン 車など危険物の取扱 基準など日常生活に関 係の深い、指摺にせむ 守っていただかねばな らない規定が多いので 二回に分けてその要点 をお知らせいたします。

火災予防条例は、かまど、石油こ んろ、プロパンガスこんろ、火鉢など火を使う 設備、器具の構造や取り扱い、映画館などの 喫煙の制限、ガソリン 車など危険物の取扱 基準など日常生活に関 係の深い、指摺にせむ 守っていただかねばな らない規定が多いので 二回に分けてその要点 をお知らせいたします。

火災予防条例は、かまど、石油こ んろ、プロパンガスこんろ、火鉢など火を使う 設備、器具の構造や取り扱い、映画館などの 喫煙の制限、ガソリン 車など危険物の取扱 基準など日常生活に関 係の深い、指摺にせむ 守っていただかねばな らない規定が多いので 二回に分けてその要点 をお知らせいたします。

火災予防条例は、かまど、石油こ んろ、プロパンガスこんろ、火鉢など火を使う 設備、器具の構造や取り扱い、映画館などの 喫煙の制限、ガソリン 車など危険物の取扱 基準など日常生活に関 係の深い、指摺にせむ 守っていただかねばな らない規定が多いので 二回に分けてその要点 をお知らせいたします。

火災予防条例は、かまど、石油こ んろ、プロパンガスこんろ、火鉢など火を使う 設備、器具の構造や取り扱い、映画館などの 喫煙の制限、ガソリン 車など危険物の取扱 基準など日常生活に関 係の深い、指摺にせむ 守っていただかねばな らない規定が多いので 二回に分けてその要点 をお知らせいたします。

火災予防条例は、かまど、石油こ んろ、プロパンガスこんろ、火鉢など火を使う 設備、器具の構造や取り扱い、映画館などの 喫煙の制限、ガソリン 車など危険物の取扱 基準など日常生活に関 係の深い、指摺にせむ 守っていただかねばな らない規定が多いので 二回に分けてその要点 をお知らせいたします。

火災予防条例は、かまど、石油こ んろ、プロパンガスこんろ、火鉢など火を使う 設備、器具の構造や取り扱い、映画館などの 喫煙の制限、ガソリン 車など危険物の取扱 基準など日常生活に関 係の深い、指摺にせむ 守っていただかねばな らない規定が多いので 二回に分けてその要点 をお知らせいたします。

火災予防条例は、かまど、石油こ んろ、プロパンガスこんろ、火鉢など火を使う 設備、器具の構造や取り扱い、映画館などの 喫煙の制限、ガソリン 車など危険物の取扱 基準など日常生活に関 係の深い、指摺にせむ 守っていただかねばな らない規定が多いので 二回に分けてその要点 をお知らせいたします。

火災予防条例は、かまど、石油こ んろ、プロパンガスこんろ、火鉢など火を使う 設備、器具の構造や取り扱い、映画館などの 喫煙の制限、ガソリン 車など危険物の取扱 基準など日常生活に関 係の深い、指摺にせむ 守っていただかねばな らない規定が多いので 二回に分けてその要点 をお知らせいたします。

火災予防条例は、かまど、石油こ んろ、プロパンガスこんろ、火鉢など火を使う 設備、器具の構造や取り扱い、映画館などの 喫煙の制限、ガソリン 車など危険物の取扱 基準など日常生活に関 係の深い、指摺にせむ 守っていただかねばな らない規定が多いので 二回に分けてその要点 をお知らせいたします。

火災予防条例は、かまど、石油こ んろ、プロパンガスこんろ、火鉢など火を使う 設備、器具の構造や取り扱い、映画館などの 喫煙の制限、ガソリン 車など危険物の取扱 基準など日常生活に関 係の深い、指摺にせむ 守っていただかねばな らない規定が多いので 二回に分けてその要点 をお知らせいたします。

火災予防条例は、かまど、石油こ んろ、プロパンガスこんろ、火鉢など火を使う 設備、器具の構造や取り扱い、映画館などの 喫煙の制限、ガソリン 車など危険物の取扱 基準など日常生活に関 係の深い、指摺にせむ 守っていただかねばな らない規定が多いので 二回に分けてその要点 をお知らせいたします。

火災予防条例は、かまど、石油こ んろ、プロパンガスこんろ、火鉢など火を使う 設備、器具の構造や取り扱い、映画館などの 喫煙の制限、ガソリン 車など危険物の取扱 基準など日常生活に関 係の深い、指摺にせむ 守っていただかねばな らない規定が多いので 二回に分けてその要点 をお知らせいたします。

火災予防条例は、かまど、石油こ んろ、プロパンガスこんろ、火鉢など火を使う 設備、器具の構造や取り扱い、映画館などの 喫煙の制限、ガソリン 車など危険物の取扱 基準など日常生活に関 係の深い、指摺にせむ 守っていただかねばな らない規定が多いので 二回に分けてその要点 をお知らせいたします。

火災予防条例は、かまど、石油こ んろ、プロパンガスこんろ、火鉢など火を使う 設備、器具の構造や取り扱い、映画館などの 喫煙の制限、ガソリン 車など危険物の取扱 基準など日常生活に関 係の深い、指摺にせむ 守っていただかねばな らない規定が多いので 二回に分けてその要点 をお知らせいたします。

火災予防条例は、かまど、石油こ んろ、プロパンガスこんろ、火鉢など火を使う 設備、器具の構造や取り扱い、映画館などの 喫煙の制限、ガソリン 車など危険物の取扱 基準など日常生活に関 係の深い、指摺にせむ 守っていただかねばな らない規定が多いので 二回に分けてその要点 をお知らせいたします。

火災予防条例は、かまど、石油こ んろ、プロパンガスこんろ、火鉢など火を使う 設備、器具の構造や取り扱い、映画館などの 喫煙の制限、ガソリン 車など危険物の取扱 基準など日常生活に関 係の深い、指摺にせむ 守っていただかねばな らない規定が多いので 二回に分けてその要点 をお知らせいたします。

火災予防条例は、かまど、石油こ んろ、プロパンガスこんろ、火鉢など火を使う 設備、器具の構造や取り扱い、映画館などの 喫煙の制限、ガソリン 車など危険物の取扱 基準など日常生活に関 係の深い、指摺にせむ 守っていただかねばな らない規定が多いので 二回に分けてその要点 をお知らせいたします。

火災予防条例は、かまど、石油こ んろ、プロパンガスこんろ、火鉢など火を使う 設備、器具の構造や取り扱い、映画館などの 喫煙の制限、ガソリン 車など危険物の取扱 基準など日常生活に関 係の深い、指摺にせむ 守っていただかねばな らない規定が多いので 二回に分けてその要点 をお知らせいたします。

火災予防条例は、かまど、石油こ んろ、プロパンガスこんろ、火鉢など火を使う 設備、器具の構造や取り扱い、映画館などの 喫煙の制限、ガソリン 車など危険物の取扱 基準など日常生活に関 係の深い、指摺にせむ 守っていただかねばな らない規定が多いので 二回に分けてその要点 をお知らせいたします。

火災予防条例は、かまど、石油こ んろ、プロパンガスこんろ、火鉢など火を使う 設備、器具の構造や取り扱い、映画館などの 喫煙の制限、ガソリン 車など危険物の取扱 基準など日常生活に関 係の深い、指摺にせむ 守っていただかねばな らない規定が多いので 二回に分けてその要点 をお知らせいたします。

火災予防条例は、かまど、石油こ んろ、プロパンガスこんろ、火鉢など火を使う 設備、器具の構造や取り扱い、映画館などの 喫煙の制限、ガソリン 車など危険物の取扱 基準など日常生活に関 係の深い、指摺にせむ 守っていただかねばな らない規定が多いので 二回に分けてその要点 をお知らせいたします。

火災予防条例は、かまど、石油こ んろ、プロパンガスこんろ、火鉢など火を使う 設備、器具の構造や取り扱い、映画館などの 喫煙の制限、ガソリン 車など危険物の取扱 基準など日常生活に関 係の深い、指摺にせむ 守っていただかねばな らない規定が多いので 二回に分けてその要点 をお知らせいたします。