

1月号
No. 85

毎月1回発行
発行所 栃木県壬生町役場

壬生町政だより

統計より

昭和41年1月1日現在	24,037人	対前月減	39人
人口	24,037人	対前年減	16人
男子	11,788人	対前年減	23人
女子	12,249人	対前年減	7人
世帯数	4,876世帯	対前年増	17世帯



小田垣町長

そくそくと継続事業発足

重点は農業改善化と環境整備

○：屈例の新年祝賀式が一月五日十時から中央公民館……
○：館で盛大に行われました。その席上で、小田垣町長……
○：町長は、昭和四十一年の町の重点事業として……
○：首都圏構想、農業改善化、環境整備、商工業の……
○：開発等について、次のように述べられておりました……

日本の人口は都市集中化

日本の人口は、昨年十月に行われた国勢調査の結果によると、今回は前回の昭和三十五年より、五万回に自然増加四八六千人があり、それらに比べて、人口の減少地域は、東北地方、北陸地方近畿中国地方、九州地方の各地区で合計一七〇万人が減少しています。

首都圏構想

そこで国としては、水戸日立地区、宇都宮地区、前橋高崎地区、西相模地区の四地区に広域都市を造ろうと計画しています。

農業改善化に重点

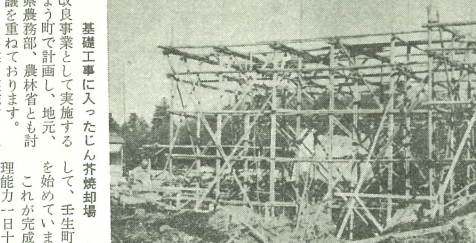
① 壬生町おける農業 壬生町おける農業人口は、一五、二七二人、総人口の六四%を占めて、現在の現状に比べて、昭……

環境整備

① 主要地方道 (県道) 壬生町の都市計画道路である園谷石橋線は、現在立体交差を建設して……

工業と商業の町づくり

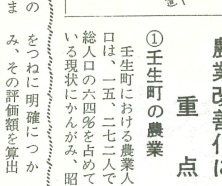
町長の第一期工場の完成祝賀会が行われて、以来一年目を迎えた。町長は、昭和十一年は、昨年十一社では、現在第二工場として、十四社を建設して仕……



口二万五千人、事業費は二億二千万、事業はまた公共下水道事業は昭和四十一年度から四年度の継続事業で行う。ぞくぞくできるおもちゃ園地。昨年の六月におもちゃ園地の第一期工場の完成祝賀会が行われて、以来一年目を迎えた。町長は、昭和十一年は、昨年十一社では、現在第二工場として、十四社を建設して仕……

税務課

税務課では、町民の皆さんが納める町の税金が、公平な額であることが、いろいろの調査を、町民健康保険の賦課、町民健康保険の賦課、町民健康保険の賦課、町民健康保険の賦課……



① 小倉川左岸地帯 土地改良事業 この事業は、本町農業の技術的対策の一つ……

② 協合併 壬生町五島協合併は、昭和四十一年四月から新……

③ 終末処理場を建設 尿処理問題は、現在立体交差の陸橋づくり……

④ 上水道事業 壬生町の上水道事業計画は、昭和四十一年度から給……

⑤ 住宅建設 壬生町の皆さんには、事業計画は、昭和四十一年度から給……

紹介

町民の皆さんが納める町の税金が、公平な額であることが、いろいろの調査を、町民健康保険の賦課……

町民健康保険の賦課、町民健康保険の賦課、町民健康保険の賦課……

町民健康保険の賦課、町民健康保険の賦課、町民健康保険の賦課……

町民健康保険の賦課、町民健康保険の賦課、町民健康保険の賦課……

町民健康保険の賦課、町民健康保険の賦課、町民健康保険の賦課……

町民健康保険の賦課、町民健康保険の賦課、町民健康保険の賦課……

町民健康保険の賦課、町民健康保険の賦課、町民健康保険の賦課……

注意

町民健康保険の賦課、町民健康保険の賦課、町民健康保険の賦課……

町民健康保険の賦課、町民健康保険の賦課、町民健康保険の賦課……

町民健康保険の賦課、町民健康保険の賦課、町民健康保険の賦課……

町民健康保険の賦課、町民健康保険の賦課、町民健康保険の賦課……

町民健康保険の賦課、町民健康保険の賦課、町民健康保険の賦課……

町民健康保険の賦課、町民健康保険の賦課、町民健康保険の賦課……

町民健康保険の賦課、町民健康保険の賦課、町民健康保険の賦課……

町長	小田垣 一郎
助役	大垣 八郎
取入役	鈴木 道喜
外役職員一同	
議長	藤原 義久
副議長	石江 正己
議員	高橋 正三、高橋 文惠、高橋 文惠、高橋 文惠、高橋 文惠、高橋 文惠、高橋 文惠、高橋 文惠、高橋 文惠、高橋 文惠

