

1966. 6.24



No. 90

6 月号

壬生町政だより

住民登録人口

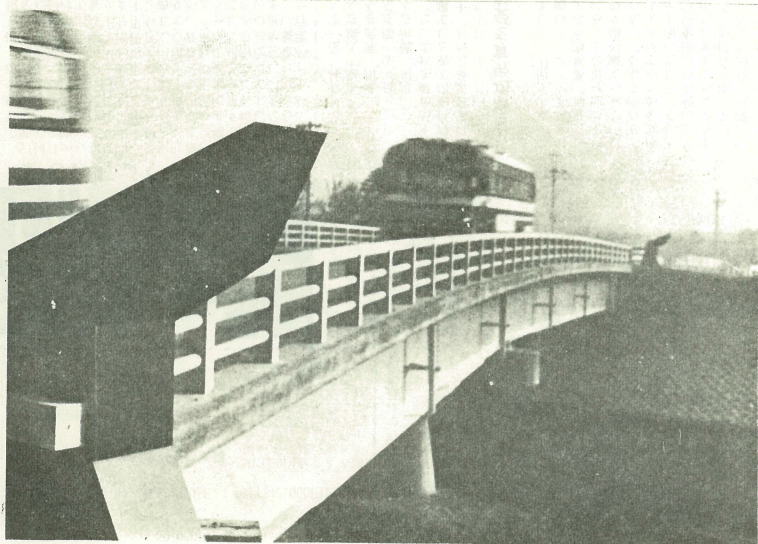
昭和41年6月1日現在	対前月比
総人口 24,177人	30人増
男 11,883人	11人増
女 12,294人	19人増
世帯数 4,989世帯	31世帯増

発行所 栃木県壬生町役場

(毎月24日発行)

(第三種郵便物認可)

農業委員の選挙は七月十五日



姿川の淀橋が完成

宇都宮市と壬生町をつなぐ

宇都宮市と壬生町の境である姿川にこのほど新しい淀橋ができました。

この橋は、鉄筋コンクリート造りで、構造も近代的なものです。旧淀橋は、木橋で巾も6.4メートル、長さ17.6メートルでしたが今度の新しい淀橋は巾8メートル、長さ53.4メートルで総工費2,200万円をかけて完成したものです。

なお、道路舗装は、今年12月30日までは完成の予定です。この舗装ができれば宇都宮栃木線は、全部舗装道路になります。



お知らせ



が選ばれました。衛生の模範として、みなさんには、何かとご協力くださるようお願いいたします。

◆保育所の入所者募集

かねて建設されて、まず第三保育所(稲巻)は、八月中旬に開所される予定です。入所希望者は、役場民生課または稲巻支所で受け付けてお

◆鹿島地区が選ばれる

栃木保健所地区の保健委員会理事が先日開かれ、その結果、保健委員会活動の推進拠点づくりとモデル地区化をはかるため、稲巻の鹿島地区

◆七月の心配ごと相談

無料と相談 第一火曜日 五月五日 中央公民館 第二火曜日 五月十二日 稲巻公民館 第三火曜日 五月十九日 壬生中央公民館 第四火曜日 五月二十六日 南大岡公民館 第一火曜日には、行政相談も併せて開設されます。(時間はいずれも十時から三時まで)

◆町内職域対抗野球大会

Table with columns: 種類, 内容, 重量, 料金. It lists rates for various mail services like '定型郵便物', '郵便書簡', and '市内特別'.

七月の納税

固定資産税 第二期分 国民年金納入期(十七日、四、五、六、日)

◆共同募金に協力

壬生町では、日本募金として二七万五千円を目標に行きたくておられます。どうぞご協力ください。

◆「わが家の家計簿」体験談募集

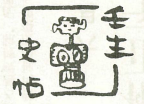
健全な経済生活には、身近かな日々のくしをみつめた上で、反省し、工夫をこらして、生活を計画的、合理的なものにすることが大切であります。

◆郵便料金がかわります

七月一日から手紙、ハガキなどの郵便料金がかわります。これを同時に、郵便の制度を大幅に改正することにいたしました。

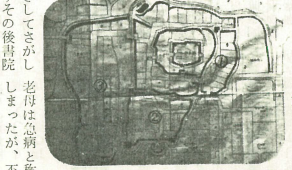
◆農地転用について

最近、壬生町も年々発展の一途をたどり田畑などを宅地転用する方が非常に多くなっています。これら農地を転用する場合は、農地法に基づいた申請役



江戸時代の壬生 伝説山吹猫

壬生にきてから奥家老高彦の家がきたの。一時はこれを他所に捨てたが交もどってきてなつてしまつた。佐治右衛門二に子供がある可なり。こと蚊帳をつて寝入っている。と先の猫が四隅の釣手にしれ落ちていて切つて落し子供を咬せて消え失せた。家



その内病氣はおい、快方に向つた老母は人に済むことをいやがり佐治と厭を合せることも少くなつた。島原家では城主が忠朝公(事實は忠朝(城主はなし)となり忠朝は日頭借部を好み或夜家来達と借部をよんで楽しんでると聞の奥庭に怪猫のあやしき眼光をみてを忠朝は用心深く小用に行くにも防差