



壬生町政がま

住民登録人口

昭和43年1月1日現在	対前月比
総人口 24,754人	29人増
男 12,225人	20人々
女 12,529人	9人々
世帯数 5,265世帯	12世帯増

発行所 栃木県壬生町役場

(毎月24日発行)

昭和34年9月30日第三種郵便物認可

一部4.70円



成人者の集い

637人が成人の仲間入り

一月十五日は、第十九回の成人の日。

この日成人式を迎えた人たちは昭和二十二年四月二日から昭和二十三年四月一日までに生まれた人で、全国に約二百三十五万七千人で、県下では三万九千二百三十八人、壬生町では、男三、一五八人、女三、二八二人、合計六、三七八人が晴れのおとの仲間入りをしました。今年も昨年にくらべて九二八多かったです。

これらの若人を祝って、町では午前十時から中央公民館で盛大に成人式が行なわれました。

町長から祝いと励ましのことはお受けした成人者は、「りっぴな社会人として今後頑張っていきたい」と誓いました。

式後、記念撮影をしました。

はた、二十歳の太陽を浴びて

一若人

おお輝き若人

いま果てしなき冒険にいとまん

とする若人

二十歳の希望の太陽を胸に秘め

隊伍陸離々々

威風あたりを圧して轟進する

二、新世紀の舞台か

地亞線におどり出たのは

我が親しき若人たち

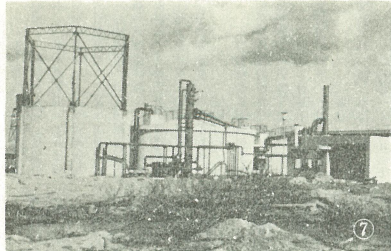
我ら背に輝やくは

光彩陸離たる栄光

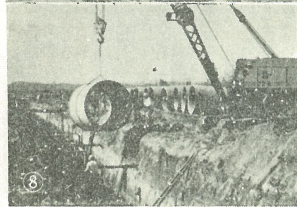
とどろくその足音は

世紀への響鐘と経済の乱打だ

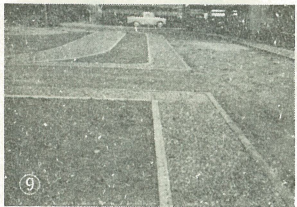
(以下略) 作詩 細井敬一



⑦



下水道事業



交通公園

⑨ 町の交通公園として、壬生小の校庭の一角に工事が進められています。完成後は各学校の教材に使用されます。

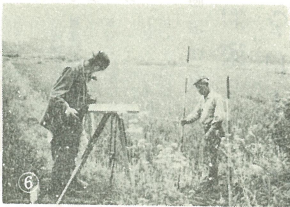


④



⑤

上 消防自動車 下 防火貯水そう



土地改良事業

⑥ 助谷、北小林土地改良事業は、昨年の六月に測量を始め、四十三年十一月から三年計画で実施します。助谷、北小林的七十ヘクタールを改良するものです。

1967年を

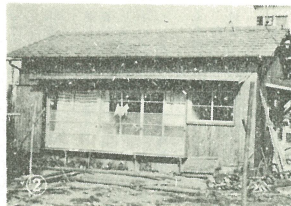
かえりみて

○：昭和四十二年も早くも過ぎ去つてしまひ、四十三年という新しい年を迎えました。さて、昭和四十二年をふりかへてみると、まず、壬生町に住む人口は、昭和四十二年一月一日現在で二四、一八九人世帯数五、〇六〇世帯であるに対して同年十二月一日現在では、二四、七二五人世帯数五、二二三世帯です。総人口では、五三六六人、世帯数では一九三人口が昨年一年間の増加となりました。このような人口増加に伴つて町では昨年一年間にどのような事業が行なわれたか。

それは、町の昭和四十二年をふりかへて、写真でみてみましょう。……

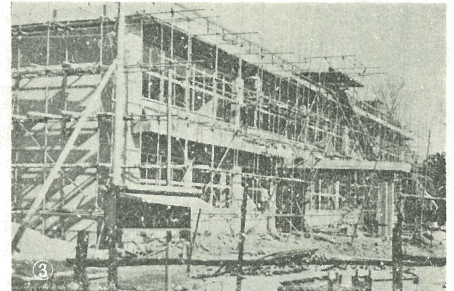


舗装道路工事



壬小公仕室

② 壬生小学校の公仕室が交通公園を建設するため、移動し新しく造りかえたものです。



稲小校舎建設

③ 教育環境の整備では、壬生はじめての鉄筋コンクリート2階建てで稲葉小学校の校舎を建設しております。昨年9月7日に起工式を行ない、現在着々と進んでいます。工費は、2,830万円で、教室は6つ、管理室、水洗式便所など近代的な校舎が3月中にはできあがります。

このように一層充実させみなさんの財産を守ります。
⑦ 下水道・終末処理場は、四十一年七月から四十二年計画事業として、おもちや団地東側に建設されてきましたが、三年後の現在ではほぼ完成しました。
下水道事業は、総事業の約八〇%ができており、三月中には完成します。
なお、これを運転すると一日に下水処理二、五〇〇人分、し尿処理一、二、五〇〇人分の処理能力を持っています。
運転開始は、昭和四十三年五月の予定です。

ご協力ありがとうございました

歳末たすけあい募金について
は、皆さんからの暖かいご芳志をいただきありがとうございます。
お見舞を受けた方々から沢山の礼状をいただいております。
募金者

一五、〇〇〇円 壬生町議会
一六、〇六一円 壬生出身東京員
二、〇〇〇円 郷友会
二、〇〇〇円 旭町坂本正一殿
二、〇〇〇円 東京武岡百寿殿
一九〇〇円 稲小坂島良子殿
四、五〇〇円 壬生中生徒職員
一三、〇〇〇円 栃木地方同盟玩
二、六二四円 具田地寄贈組合
一、二〇〇円 匿名
次のとおり配分したのでご報告します。

収入

部活募金 一七三、九七二円
町補助 一五〇、五四五円
計 三三九、五一七円

支出

施設及び病院への見舞 九、〇〇〇円
施設への入所者見舞 一〇、〇〇〇円
被保護世帯見舞 五八、〇〇〇円
要保護世帯見舞 一六、八〇〇円
被保護要保護世帯見舞品 四、一四〇円
ハンセン氏病見舞金 一、五〇〇円
雑費(送金料)他 一、八七七円
計 三三九、五一七円

