

## 6 職員数の状況

### (1) 部門別職員数の状況と主な増減理由

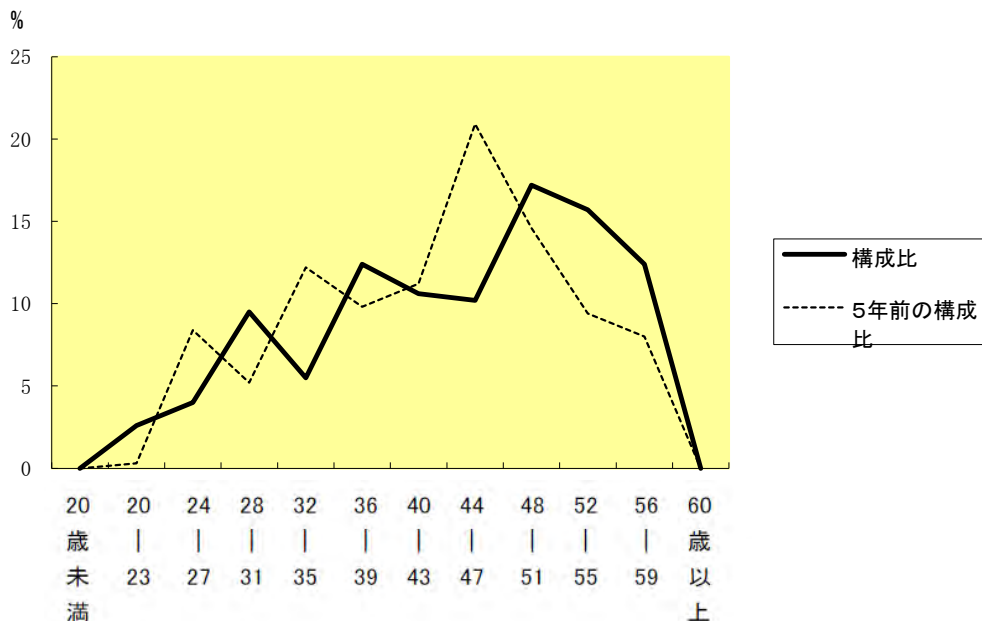
(各年4月1日現在)

部 門		職 員 数		対前年 増減数	主な増減理由
		平成21年	平成20年		
普 通 会 計 部 門	議 会	3	3		
	総務企画	56	55	+1	壬生町施設振興公社派遣による増 業務体制の見直し、会計科目変更による増 業務体制の見直し、保育士欠員補充による増 保健師業務の見直しによる減
	税 務	13	16	-3	
	民 生	57	55	+2	
	衛 生	17	18	-1	
	労 働	0	0		
	農林水産	13	14		
	商 工	3	3		
	土 木	23	23		
	計	185	187	-2	<参考> 人口1万人当たり職員数 46.73 人 (類似団体の人口1万人当たり職員数 51.33 人)
教育部門	53	54	-1	組織体制の見直しによる減	
消防部門	0	0			
小 計	238	241	-3	<参考> 人口1万人当たり職員数 60.12 人 (類似団体の人口1万人当たり職員数 68.76 人)	
公 営 会 企 計 業 部 等 門	水 道	8	9	-1	退職者不補充による減
	下 水	10	11	-1	退職者不補充による減
	そ の 他	18	17	+1	会計科目変更による増
	小 計	36	37	-1	
合 計		274	278	-4	<参考> 人口1万人当たり職員数 69.21 人
		[ 340 ]	[ 340 ]	[ 0 ]	

(注) 1 職員数は一般職に属する職員数です。  
2 [ ]内は、条例定数の合計です。

(2) 年齢別職員構成の状況 (21年4月1日現在)

(例)



区分	20歳未満	20歳～23歳	24歳～27歳	28歳～31歳	32歳～35歳	36歳～39歳	40歳～43歳	44歳～47歳	48歳～51歳	52歳～55歳	56歳～59歳	60歳以上	計
職員数	0人	7人	11人	26人	15人	34人	29人	28人	47人	43人	34人	0人	274人

(3) 定員管理の数値目標及び進捗状況

①平成17年4月1日～平成22年4月1日における定員管理の数値目標

平成17年4月1日職員数	平成22年4月1日職員数	純減数	純減率
291人	277人	-14人	4.8%

(参考) 壬生町定員適正化計画における定員管理の数値目標 (数・率)

計画期間		数値目標
始期	終期	
平成17年8月23日	平成22年3月31日	14人の純減

②定員管理の数値目標の年次別進捗状況 (実績) の概要

(各年4月1日現在)

部門	区分	17年	18年	19年	20年	21年	22年	17年～21年計	(参考) 数値目標
		計画始期	1年目	2年目	3年目	4年目	5年目		
全職員	職員数	291	289	284	278	274	277	—	277
	増減		-2	-5	-6	-4	+3	-17(121.4%)	-14

- (注) 1 計画期間は、17年～22年の5年間です。  
 2 ( )内の数値は、数値目標に対する進捗率です。  
 3 増減は、各年の欄にあっては対前年比の職員増減数を、計の欄にあっては計画1年目以降現年までの職員増減数の累計です。  
 4 職員数は公営企業職員(水道事業)を含みます。