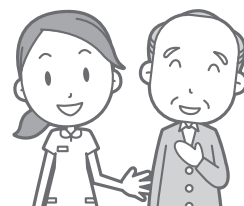


# 健診について

## 【特定健診・後期高齢者健診】



特定健診は、健康保険に加入している40歳以上の方（後期高齢者医療に加入している方を除く）を対象に行う健診で、メタボリックシンドロームの予防を目的としたものです。壬生町では、壬生町国民健康保険に加入している方と、社会保険等（協会けんぽ等）の扶養の方（※1）が特定健診を受診できます。

後期高齢者健診は、後期高齢者医療に加入している方（原則75歳以上の方）を対象に行う健診で、腹囲測定が無いこと以外は特定健診と同様の内容となります。

いずれも受診の際には「**保険証**」と「**受診券**」が必要となります。

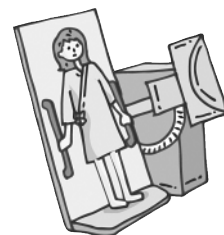
壬生町国民健康保険及び後期高齢者医療の加入者は、集団健診（※2）もしくは町内の医療機関での個別健診（※3）のどちらかを選択することができます。

- ※1 社会保険等の扶養の方は、加入中の健康保険が交付する受診券が必要となります。詳しくは加入中の健康保険にお問い合わせください。
- ※2 集団健診の日程及び会場等は、7ページをご覧ください。
- ※3 個別健診の受診期間は令和4年6月1日から令和5年2月28日までとなります。

※同年度中に町の人間ドックまたは脳ドック検診の助成を受ける方は受診できません。

※健診の結果は、必要に応じて保健指導等に活用いたします。ご了承の上、受診願います。

## 【がん検診等】



- ・婦人がん検診は令和4年度末（令和5年3月31日）に偶数年齢の方で、子宮頸がん検診は20歳から、乳がん検診は30歳から受診可能です。ただし、奇数年齢の方でも全額自己負担（集団健診のみ）にて受診可能です。
- ・子宮頸がん検診は町内の木村婦人科医院・クララクリニックにて個別検診も実施しています。受診可能期間は5月1日から1月31日の予定です。
- ・胃がん検診（胃レントゲン検査）は「胃がんの有無を調べる検査」で、胃がんハイリスク検診（血液検査で胃の粘膜の状態を調べる検査）は「胃がんになる危険度を調べる検査」です。対象年齢の方は併せて受診されることをお勧めします。対象年齢外の方も全額自己負担にて受診可能です。
- ・検診内容や対象者については、4ページにあります「健診内容・対象者・負担金（予定）一覧」をご参照ください

## 【結核検診】



内 容	胸部X線間接撮影
個人負担金	無料
対 象 者	65歳以上で胸部X線間接撮影を受ける機会が無い方 ※人間ドックや肺がん検診を受けた方、またはこれから受ける予定の方は対象外です。
期 日	<u>8月18日（木）、8月19日（金）</u>
会 場	役場本庁、城址公園ホール（中央公民館）、南犬飼地区公民館、稲葉地区公民館 （※会場が変更となる場合もございます。ご了承ください。）
検 査 結 果	<u>精密検査が必要で紹介状のある方のみ連絡いたします。</u>