

壬生交番
0282-82-0105

壬生交番だより

十二回

交通事故実態

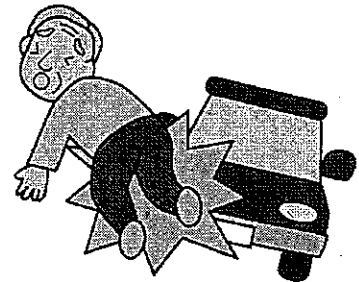
令和3年の交番管内事件・事故発生状況

人身事故の約40パーセントが国道50号，主要地方道宇都宮栃木線で発生しています。その中でも車両同士の事故が約6割を占め，そのうち追突事故が約3割，出会い頭事故が約3割となっています。

市町村道では，朝の通勤時間帯や夕方の帰宅時間帯に車が自転車に衝突する事故も多発しています。

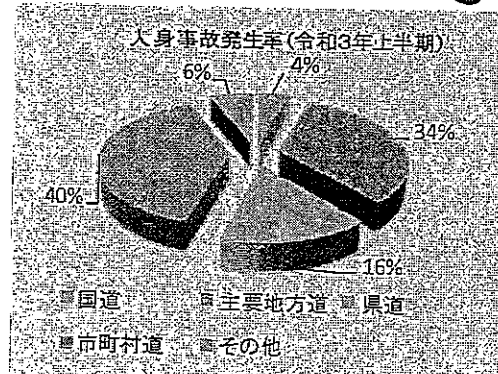
刑法犯	63件
物損事故	266件
人身事故	22件

(11月10日現在)



事故を防ぐには?

- 夕方には早めに前照灯を点灯
- 夜間走行中の原則ハイビームの励行
- 信号や曲がり角での，前方の安全確認
- ドライバーが交通ルールを守ること



更生保護女性会の皆様からお花を頂きました

10月26日，更生保護女性会の皆様から，パンジーとチューリップの球根を頂きました。勤務員一同，パンジーとチューリップが色とりどりの花に咲くことを楽しみにしています！更生保護女性会の皆様ありがとうございました！！



ルリちゃん安全メール配信中→→→→→

困り事，相談事があれば最寄の交番，警察署に連絡ください！！また，情報提供等もある場合も連絡お願いします！！

